



special selection

Ce que livrent au regard ces montres, ce n'est pas le temps. Il passe, ou est sur le point d'avenir.

Ces montres nous livrent le présent des passions humaines.

Un présent qui nous montre ces passions prises dans le mouvement joyeux de leur exhibition.

Mais rien ne s'exhibe non plus dans ces aiguilles qui s'ornent de signes. Ces signes, ces symboles ne dévoilent que leur légèreté comme la pure surface d'un jeu.

C'est en pensant à vous que ces montres ont été conçues, afin qu'elles aiguillonnent vos passions passagères ou durables. Ou qu'elles rappellent à celle ou celui à qui vous les offrez qu'elles ne s'éteignent pas.

Ces montres ont peut être même la vertu de les entretenir, ou de nous rappeler que ces passions ont tout l'avenir devant elles.

Jean-Christophe Mareschal est un charmeur et un sorcier. Ces montres, il vous les dédie. Pour que vous en jouissiez.

Pour que ces passions miniaturisées dans ces aiguilles vous accompagnent. Pour qu'elles parent votre poignet ou se manifestent comme quelque message discrètement adressé.

Ça c'est son côté charmeur. Mais il sait aussi que vous êtes sérieux et rieur, pressé et flâneur, diurne et nocturne, engagé et détaché, grave et léger, réaliste et utopiste, simple et sophistiqué, professionnel et sensuel.

Il sait que vous êtes libre de vos passions, de vos émotions et qu'elles se succèdent au gré de votre fantaisie.

Ça c'est son côté sorcier.

Passion.

Le temps s'arrête.

Pour donner une image que vous puissiez retenir, prolonger, vivre.

A la vie, à la passion.

Akteo

Time is not what these watches offer the eye. Time comes and goes. These watches show us human passions in the present.

A present that expresses passions in the joy of perpetual motion.

But nothing is ostentatious in the hands decorated with signs.

The signs and symbols only reveal their lightness, like the pure surface of a game.

These watches are designed with you in mind, so that they may set your passing or lasting passions in time.

Or they remind the person receiving the watch as a gift that your passions won't fade away.

The watches may even possess the virtue of maintaining them, or reminding us that such passions have the future mapped out before them.

Jean-Christophe Mareschal is a charmer and a magician. He dedicates these watches to you.

So that you can enjoy them.

So that these passions miniaturised

on the hands go everywhere with you.

So that they adorn your wrist or are seen as a discretely displayed message.

That is where the charmer lies.

But he also knows that you are solemn and cheerful, hard-pressed and idle, a creature of the night and the day, involved and distant, serious and light-hearted, a realist and a utopian, simple and sophisticated, professional and sensual.

He knows that you are free from your passions and emotions and that they take you at your whim.

That is where the magician lies.

Passion.

Time stops.

To give an image that you can hold, extend, live.

To life and to passion.

Akteo

時間は、この時計が見せようとするものではない。時間は来ては、また去り、流れつづける。この時計は、生きているこの瞬間の人間のさまざまな情熱を見せてくれる。

面白おかしい絶え間ない動きの中で、情熱を表現する贈り物。さまざまなかたちをした針は、決して見栄っ張りなただの飾りではない。それらの記号やシンボルは、ひとつのゲームの表面を、ただ軽やかにこなしてゆくのみ。

この時計は、あなたの束の間の、あるいは永遠の情熱に火をつけるため、あるいはこの時計を贈られたひとに、あなたの情熱が決してさめることがないことを忘れないでいてもらうために、デザインされた。

この時計には、情熱を持続させ、燃え続けさせる力があるかもしれない。

ジャンクリストフ・マレシャルは、人を魅了する魔法使いだ。彼はこの時計をあなたに贈る。あなたを楽しませるために。時計の針に凝縮された情熱がいつもあなたに付き添っているように。あなたの手首を飾り、あなたからのメッセージを送るために。それが、彼が人を魅了するゆえんだ。

しかし彼は、あなたが生真面目で陽気、せっかちでのんびりや、昼行性で夜行性、積極的に無関心、シリアスで軽く、現実的で空想的、素朴で気取りやで、プロフェッショナルで官能的であることを知っている。

そしてあなたが、あふれ出る情熱や感情に逆らうことをせず、時には気まぐれな世界に引きこまれることも知っている。それが、彼が魔法使いであるゆえんだ。

情熱。

時間が止まる。

その姿をあなたの目に焼き付け、引き伸ばし、そして生きていくために。

人生と、情熱のために。

Akteo



signe extérieur de passion

external sign of passion

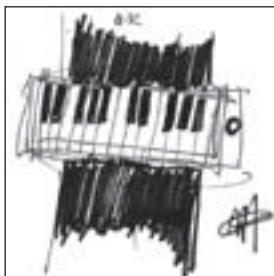
情熱のメッセージ



Croquis modèle "Peinture"
Sketch of the Paint model
ペイントモデルのラフ・スケッチ



Le Minotaure de Besançon (sculpteur : Yens Boettcher)
The Besançon Minotaurus (sculptor : Yens Boettcher)
ブザンソンのミノタウロス像 (Yens Boettcher作)



Esquisse modèle "Piano clavier"
Outline of the model "Piano Keyboard"
キーボードモデルのラフ・スケッチ

ART・アート



PEINTURE
PAINT
ペイント



PEINTURE 02 Ø 48
PAINT 02 Ø 48
ペイント⑬デザイン02・X L
(AP011XLSPL03)



PENDULETTE PEINTURE 01
PAINT TABLE CLOCK
ペイント⑮デザイン01・クロック
(AP010TMSBN02)



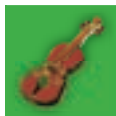
LETTRES
LITERATURE
文学



PENDULETTE ÉCRIVAIN
WRITER TABLE CLOCK
ライター⑧クロック
(AL010TMSBN02)



ÉCRIVAIN LADY OR
WRITER LADY GOLD
ライター⑤Sサイズ、ゴールド
(AL010BSGPL01)



MUSIQUE
MUSIC
音楽



VIOLON STRAD
VIOLIN STRAD
バイオリン①シルバー、メタル
(AM040BMSPM01)



PENDULETTE VIOLON
VIOLON STRAD TABLE CLOCK
バイオリン③クロック
(AM040TMSBN02)



PEINTURE 01
PAINT 01

ペイント①デザイン01
(APO10BMSPL04)



PEINTURE 02
PAINT 02

ペイント②デザイン02
(APO11BMSPL04)



PEINTURE 03
PAINT 03

ペイント③デザイン03
(APO12MMSNL01)



PEINTURE 04
PAINT 04

ペイント④デザイン04
(APO13MMSNL01)



PEINTURE BLEUE KUBIKLADY
BLUE PAINT KUBIK LADY

ペイント⑩ブルー・Sサイズ
(APO20KSSPL04)



ÉCRIVAIN
WRITER

ライター①シルバー
(ALO10BMSPL01)



ÉCRIVAIN BLACK
WRITER BLACK

ライター②クロ
(ALO12MMSNL01)



ÉCRIVAIN OR
WRITER GOLD

ライター③ゴールド
(ALO10BMSGPL02)



ÉCRIVAIN KUBIK
WRITER KUBIK

ライター④キュービック
(ALO11KLSPL01)



CULTURE

カルチャー①シルバー
(ALO20BMSPL02)



GUITARE ROUGE
RED GUITAR

ギター④アカ
(AMO23BMSPL03)



GUITARE ELEKTRIC
ELECTRIC GUITAR

ギター⑤エレキ
(AMO26MMSBL01)



MUSIQUE GÉNÉRIQUE LADY
GENERIC MUSIC LADY

音楽①Sサイズ
(AMO30BSSPL01)



NOTE

楽譜①シルバー、メタル
(AM120BMSPM01)



PIANO CLAVIER
PIANO KEYBOARD

ピアノ①キーボード
(AM072RMSPL01)



Maquette de montre du XIX^e siècle (Coll. musée du Temps)
Model of a XIX^e century watch (coll. of the museum of Time)
19世紀に作られたからくり天文時計
(ブザンソン考古学博物館所蔵)



Détail modèle "Couture"
Model detail "Couture"
オートクチュールモデルのラフ・スケッチ



Planétaire du XVIII^e siècle (Coll. musée du Temps)
Planet gear of the XVIII^e century (coll. of the museum of Time)
18世紀に作られた地球儀 (ブザンソン考古学博物館所蔵)

ART・アート



IMAGE
イメージ



CINÉMA CLAP Ø 48
CINÉMA CLAP Ø 48
カチンコ③X Lサイズ
(AIO10XLSPL01)



PENDULETTE CINÉMA CLAP
CINÉMA CLAP TABLE CLOCK
カチンコ⑤クロック
(AIO10TMSBN02)



COUTURE
服飾デザイナー



HOT COUTURE KUBIK 1.0
オートクチュール⑨キュービック・モノクロL
(AC042KLSPM01)



PENDULETTE COUTURE 01
COUTURE 01 TABLE CLOCK
ハサミ①クロック
(AC030TMSBN02)



FANTASTIC
ファンタスティック



SORCIÈRE Ø 48
WITCH Ø 48
魔女④X Lサイズ
(LFO20XLSBL05)



PENDULETTE SORCIÈRE
WITCH TABLE CLOCK
魔女⑤クロック
(LFO20TMSBN02)

LIFE SENSATION
センセーショナルな人生



CINEMA LADY ALL METAL
CINEMA CLAP LADY ALL METAL
 カチンコ④メタル・Sサイズ
 (AIO10BSSBM99)



CINEMA CLAP
CINEMA STAR
 カチンコ①
 (AIO10BMSPL01)



CINEMA ÉTOILE
CINEMA STAR
 シネカメラ
 AIO11BMSPL01)



PHOTO
 フォト
 (AIO20BMSPL01)



DANSE CLASSIQUE
CLASSICAL DANSE
 ダンス
 (AIO50BMSPL09)



HOT COUTURE 01 OR
HOT COUTURE 01 GOLD
 オートクチュール②01・ゴールド
 (ACO20BMGPL04)



DÉ D'OR
 指ぬき
 (ACO10BMSPV03)



HOT COUTURE 02 BLACK
 オートクチュール③0
 2・クロ
 (ACO22BMSPL01)



COUTURE 01
 ハサミ③
 (ACO30BMSPL01)



HOT COUTURE KUBIK 1.1
 オートクチュール⑦キュービ
 ック・シロL
 (ACD04OKLSP03)



SORCIÈRE OR
WITCH GOLD
 魔女②ゴールド
 (LFO20BMGPL05)



SORCIÈRE 02
WITCH 02
 ハロウィン
 (LFO40BMSBL10)



CHEVALIER
KNIGHT
 騎士
 (LFO30BMSBL05)



FANTÔME
GHOST
 ゴースト
 (LFO10BMSBL05)



SORCIÈRE KUBIK
WITCH KUBIK
 魔女③キュービック
 (LFO20KLSPL05)



Modèle "Cosmos"
Model "Cosmos"
コスモモデル



La Saline Royale d'Arc-et-Senans, près de Besançon
Royal Saltworks of Arc-et-Senans, close to Besançon
国立製塩所 (ブザンソン近郊)



Détail modèle "Roulette"
Detail of the "Roulette" model
ルーレットモデルのディテール

LIFE SENSATION ・ センセーションヨナルな人生



ESPACE
SPACE
宇宙



FUSÉE
ROCKET
ロケット
(LS050BMSBL05)



ASTRONOMIE
ASTRONOMY
天文学
(LS030BMSPL05)



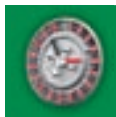
OCEAN
オーシャン



NASSAU BLEU OR
NASSAU BLUE GOLD
ナッソー⑥ブルー、ゴールド
(LO021BMGPL04)



AUCKLAND BLEU OR
AUCKLAND BLUE GOLD
オークランド⑥ブルー、ゴールド
(LO011BMGPL04)



JEUX
GAMES
ゲーム



BILLARD AMÉRICAIN
AMERICAN POOL
ビリヤード①アメリカ
(SI070BMSBL01)



BILLARD SNOOKER
SNOOKER
ビリヤード③スヌーカー
(SI080RSSBL01)



SATELLITE
サテライト
(LS040BMSPL04)



COSMOS
コスモス
(LS020BMSPL01)



AUCKLAND 100 M BLEUE
AUCKLAND 100 M BLUE
オークランド②100m防水、ブルー
(LO011WMSPS04)



NASSAU 100 M
ナッソー①100m
防水
(LO020WMSPS03)



NASSAU
ナッソー③シルバー
(LO020BMSPM01)



AUCKLAND STRONGO
オークランド④スト
ロンゴ
(LO010SMBM01)



**DAUPHIN
DOLPHIN**
イルカ
(LO030BMSPM01)



BLACK JACK
ブラックジャック
(LG010BMSPL01)



POKER
ポーカー
(LG030BMSPL01)



ROULETTE
ルーレット
(LG040BMSPL01)



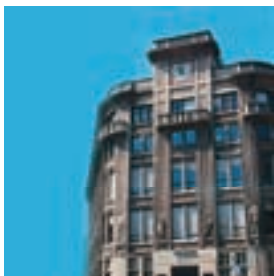
BOWLING
ボーリング
(S110BMSPL03)



**FLÉCHETTES
DARTS**
ダーツ
(LG120BMSPL01)



Le biberon AKTEO
AKTEO Feeding-bottle
アクトエ哺乳瓶

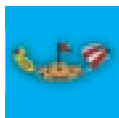


L'École Nationale d'Horlogerie de Besançon
The National school of Watch & Clock industry of Besançon
国立ブザンソン時計製造学校



Paysage typique franc-comtois
Typical landscape of Franche-Comté region.
フランシュ・コンテ地方の典型的な風景

LIFE SENSATION ・ センセーショナルな人生



KID SPIRIT
キッズスピリッツ



CHÂTEAU DE SABLE
SAND CASTLE
ビーチ
(LK010BMSPLO4)



DAUPHIN
DOLPHIN
イルカ
(LO030BMSPM01)



AMOUR
LOVE
愛



AMOUR
LOVE
天使①
(LLO10BMGPL14)



PENDEULETTE ST-VALENTIN
VALENTINE TABLE CLOCK
バレンタイン③クロック
(LLO30TMSBN02)



FAUNE & FLORE
動物と花



JARDIN Ø 48
GARDEN Ø 48
ガーデニング④X Lサイズ
(NF070XLSPLO7)



VACHE
BLACK COW
ウシ②クロ、毛皮ベルト
(NF051BMSPT01)

NATURE ・ 自然



BABY BOOM
ベビーブーム
(LK030BMSPL04)



NOUNOURS BLEU
BLUE TEDDY BEAR
テディーベア
(LK020BMSPL04)



ÉCOLIER
SCHOOL
スクール①ゴールド
(LK040BMGPL03)



ÉCOLIER
SCHOOL
スクール②シルバー
(LK040BMSPL04)



TALON AIGUILLE
ハイヒール
(LL060BMSPL03)



EDEN
エデン
(LL070BMSBL03)



CRAZY LOVE BLACK
クレージーラブ①クロ
(LL022MMSNL01)



BAROQUE CŒUR 01
BAROK HEART 01
バロックハート①
(LL040BMSPL01)



CRAZY LOVE OR
CRAZY LOVE GOLD
クレージーラブ②ブルー、ゴールド
(LL021BMGPL04)



CHATON ALL METAL
CAT ALL METAL
ネコ④メタル
(NF010BSSPM99)



CHIEN DOG
イヌ
(NF020BMSPL01)



COCHON FOU LADY
CRAZY PIG LADY
プタ②Sサイズ
(NF030BSSBL09)



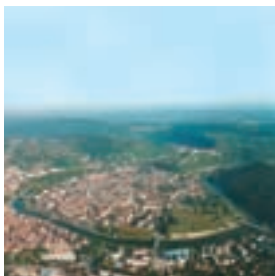
PÊCHE
FISHING
つり
(NF100BMSBL02)



AUTOMNE
AUTUMN
オータム
(NF061BMSPL01)



Hiver en Franche-Comté
Winter in Franche-Comté
フランシュ・コンテ地方の冬景色



Besançon et la boucle du Doubs
Besançon and the loop of Doubs
ブザンソンの町並みと湾曲して流れるドゥー川



Modèle "Architecte kubik"
"Architect kubik" model
建築家キュービックモデル

NATURE ・ 自然



ETHNIC ANIMALS
エスニックアニマル



HIBOU
OWL
フクロウ
(NE040BMSBL)



TORTUE
TORTOISE
カメ
(NE090BMSBL)



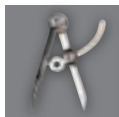
CUISINE
KITCHEN
キッチン



GASTRONOMIE 01 OR
GASTRONOMY 01 GOLD
お料理②スプーン、ゴールド
(WK050BMGPL02)



CHEF
シェフ
(WK030BMSBL02)



TECHNIC
技術



CHRONO TECHNICIEN
CHRONO TECHNICIAN
テクニシャン・クロノ
(WT100CMSBL01)



ARCHITECTE 02 BLACK
ARCHITECT 02 BLACK
建築家②クロ
(WT011MMSNL01)

PROFESSION ・ 職業



**PINGOUIN
PENGUIN**
ペンギン
(NE050BMSBL)



**ÉLÉPHANT
ELEPHANT**
ゾウ
(NE020BMSBL)



**CHAMEAU
CAMEL**
ラクダ
(NE010BMSBL)



**GIRAFE
GIRAFFE**
キリン
(NE030BMSBL)



**POISSON
FISH**
サカナ
(NE060BMSBL)



**BOUCHER
BUTCHER**
肉屋①
(WK010BMSPL01)



**BOUCHER STRONGO
BUTCHER STRONGO**
肉屋②ストロンゴ
(WK010SMSPL03)



**BOULANGER
BAKER**
パン屋
(WK020BMSBL02)



**CÉNOLOGIE
ENOLOGY**
ワイン
(WK040BMSPL02)



**SERVEUR
WAITER**
ソムリエ
(WK060BMSPL01)



**MENUISIER
CARPENTER**
大工
(WT070BMSBL02)



**MAÇON
MASON**
左官
(WT040BMSBL02)



**PLOMBIER
PLUMBER**
水道工事
(WT090BMSBL01)



**ÉLECTRICIEN
ELECTRICIAN**
電気屋
(WT050BMSBL01)



**PEINTRE EN BÂTIMENT
HOUSE PAINTER**
ペンキ屋
(WT080BMSBL02)



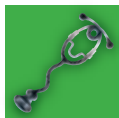
Modèle "Infirmière"
"Nurse" model
ナースモデル



Carnet de croquis de J-C Mareschal
The sketch notebook of J-C Mareschal
デザイナー J-C マレシャルのノート



Les boîtiers AKTEO
AKTEO cases
アクテオのケース



SANTÉ
HEALTH
ヘルスケア



DENTISTE
DENTIST
歯医者①
(WHO10BMSPL01)



PENDULETTE MÉDECIN
DOCTOR TABLE CLOCK
ドクター③クロック
(WH030TMSBN02)



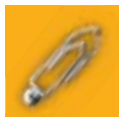
JUSTICE
LAW
法律



GANGSTER
ギャング
(WLO60BMSBL05)



POLICE FRANÇAISE
FRENCH POLICE
ポリス②フランス
(WLO41BMSPL04)



SERVICES
サービス業



INFORMATIQUE
COMPUTER
コンピューター
(WS070BMSPL01)



PENDULETTE FINANCE
FINANCE TABLE CLOCK
ファイナンス②クロック
(WS030TMSBN02)

PROFESSION • WORK • 職業



**MÉDECIN OR
DOCTOR GOLD**
ドクター②ゴールド
(WH030BMGPL01)



**OPTICIEN
OPTICIAN**
眼科医
(WH040BMSPL04)



**PHARMACIEN
PHARMACIST**
薬屋
(WH080BMSPL07)



**INFIRMIÈRE
NURSE**
ナース①シルバー
(WH020BMSPL03)



**VÉTÉINAIRE
VETERINARIAN**
獣医
(WH060BMSPM01)



**JUSTICE OR
JUSTICE GOLD**
裁判所②ゴールド
(WL030BMGPL01)



**AVOCAT 02
LAWYER 02**
弁護士②
(WL011BMSPL01)



**AVOCAT 01
LAWYER 01**
弁護士①
(WL010BMSPL01)



**JUGE
JUDGE**
裁判官
(WL020BMSPL01)



**PRISONNIER
PRISONER**
囚人
(WL070BMSBM01)



**SECRÉTAIRE 02
SECRETARY 02**
秘書③
(WS041BMSPL04)



**COIFFURE DAME OR
HAIRSTYLIST GOLD**
美容師②ゴールド
(WS060BMGPL09)



**FACTEUR
POSTMAN**
郵便局
(WS020BMSPL01)



**POMPIER
FIREMAN**
消防士
(WS010BMSBT04)



**CHEMIN DE FER
RAILROAD**
鉄道
(WS080BMSBL01)



Détail aiguilles modèle "Golf"
Hand details of the "Golf" models
ゴルフモデルの針のディテール



La Maison des Microtechniques à Besançon
The House of Microtechniques in Besançon
ブザンソン・マイクロテクニク（精密技術）ホール



Piston !
ピストン !

SPORT・スポーツ



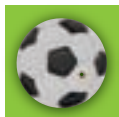
INDIVIDUAL SPORT
個人競技スポーツ



GOLF 01
ゴルフ①グリーン
(SIO40BMSBL07)



GOLF 02
ゴルフ②シルバー
(SIO41BMSBL02)



TEAM SPORT
団体競技スポーツ



FOOT 02
サッカー
(STO10BMSPL01)



BASKET 02
バスケット
(STO20BMSPL10)



MOTOR SPORT
モータースポーツ



AUTO MÉCA
オートメカ
(SMO10BMSBL12)



FORMULE 1
FORMULA 1
F1
(SMD60BMSPL03)



CYCLISME 02
CYCLIST 02
 自転車②
 (S1011BMSBL01)



ÉQUITATION OR
HORSE RIDER GOLD
 乗馬②ゴールド
 (S1020BMSGPL02)



TENNIS 02
 テニス②シルバー
 (S1061BMSBL02)



JUDO
 柔道
 (S1090BMSBL01)



KENDO
 剣道①面
 (S1100BMSBL01)



HOCKEY
 ホッケー
 (ST030BMSBL01)



FOOT US
US FOOTBALL
 フットボール①
 (ST040BMSBL02)



BASEBALL
 野球
 (ST060BMSBL02)



RUGBY
 ラグビー①
 (ST050BMSBL02)



RUGBY STRONGO
 ラグビー②ストロンゴ
 (ST050SMSBL02)



MOTO BIKER
 バイク①
 (SM020BMSBL01)



MOTOCROSS
 モトクロス①
 (SM040BMSBL01)



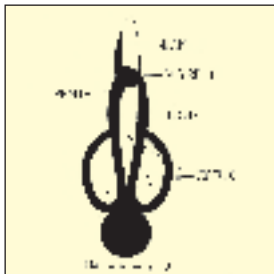
MOTO LEGEND
 モトレジェンド①
 (SM050BMSBL01)



MOTO COURSE
MOTO RACER
 モーターレース①
 (SM030BMSBL01)



MOTO COURSE STRONGO
MOTO RACER STRONGO
 モーターレース②ストロンゴ
 (SM030SMSBL01)



Dessin technique de l'aiguille des heures (modèle "Bonsai")
 Technical drawing of hour hand (model "Bonsai")
 盆栽モデルの時針のディテール

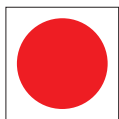


Chono Titanium
 トリニティー・クロノモデル (チタン製)



La cour du musée du Temps à Besançon
 Court of the museum of Time in Besançon
 ブザンソン考古学博物館の中庭

CIVILISATION • 文明



JAPON
 JAPAN
 和シリーズ



JARDIN ZEN
 ZEN GARDEN
 枯山水
 (CJ030KLSPL01)



PENDULETTE TORII
 TORII TABLE CLOCK
 鳥居 (クロック)
 (CJ040TMSBN02)



TRINITY
 トリニティー



CHRONO T
 トリニティー⑩クロノ
 (TT020CMTBL01)



TRINITY 1S
 トリニティー①type
 1/Sサイズ
 (TT010FSTBL01)



GEOMETRY
 ジオメトリー



TOUT MIROIR Ø 48
 ALL MIRROR Ø 48
 オールミラー②X Lサイズ
 (TG020XLSPL01)



PENDULETTE TOUT MIROIR
 ALL MIRROR TABLE CLOCK
 オールミラー③クロック)
 (TG020TMSBN02)

TEMPUS • 時間



BONSAI
盆栽
(CJ010BMSPL01)



CALLIGRAPHY
CALLIGRAPHY
書道①
(CJ020BMSPL01)



CARPE KOI
KOI CARP
コイ
(CJ050BMSPL01)



KENDO 02
剣道②平常心
(SI101BMSPL01)



JUDO
柔道
(SIO90BMSPL01)



TRINITY 1M
トリニティー②type 1/Mサイズ
(TT010FMTBL01)



TRINITY 1L
トリニティー③type 1/Lサイズ
(TT010FLTBL01)



TRINITY 3S
トリニティー⑦type 3/Sサイズ
(TT012FSTBL01)



TRINITY 3M
トリニティー⑧type 3/Mサイズ
(TT012FMTBL01)



TRINITY 3L
トリニティー⑨type 3/Lサイズ
(TT012FLTBL01)



NOMBRE D'OR
GOLDEN NUMBER
ゴールドナンバー②
(TG030BMSBM01)



FUNDAMENTAL 02
ベーシック②type 2
(TG061BMSPL01)



HIGH TECH
ハイテク
(TG050BMSPM01)



ALL BLACK
オールブラック
(TG010MMSPL01)



SILVER DAY DATO
シルバーデイ①
(TG040BMSBL01)



Cadrans d'horloges d'édifice (Coll. musée du Temps)
Dials of building clocks (coll. of the museum of Time)
巨大な掛時計の文字盤 (ブザンソン考古学博物館所蔵)



Horloge de l'église Sainte-Madeleine à Besançon
Clock of the Sainte-Madeleine church in Besançon
サン・ジャン大聖堂 (ブザンソン) の時計

TEMPUS • 時間



UNIVERSE
ユニバース



CRAZY GRAVÉE Ø 48
クレージグラヴィー②
X Lサイズ
(TU021XLSBL01)



CRAZY GRAVÉE
クレージグラヴィー①
(TU021BMSBM01)



RED LINE
レッドライン



RED LINE S
レッドライン①Sサイズ
(TRO10BSSBM99)



RED LINE M
レッドライン②Mサイズ
(TRO10BMSBL01)





PERSEPOLIS DATO
ベルシアボリス①
(TU030BMSPL01)



BESANÇON
ブサンソン①
(TU010BMSPL01)



ROMA DATO
ローマ
(TU080BMSPL01)



METROPOLIS
メトロポリス
(TU070BMSBL01)



CRAZY GAZZO
クレージーギャジー①
(TU020BMSBM01)



RED LINE L
レッドライン③ Lサイズ
(TR010SMSBL01)



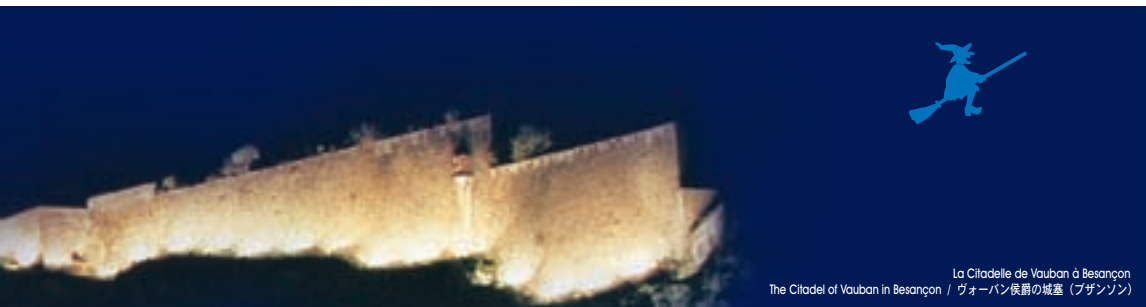
RED LINE 1 CHRONO
レッドライン④
type 1/クロノ
(TR010CMSBL01)



RED LINE 3 CHRONO
レッドライン⑥
type 3/クロノ
(TR030CMSBL01)



RED LINE 2 CHRONO
レッドライン⑤
type 2/クロノ
(TR020CMSBL01)



La Citadelle de Vauban à Besançon
The Citadel of Vauban in Besançon / ヴォーバン侯爵の城塞 (ブサンソン)

AKTEO c'est l'univers de Jean-Christophe Mareschal, l'inventeur du concept thématique où prédominent l'imaginaire, l'allégorie et le design.

Au fil de ce catalogue nous avons eu le plaisir de vous présenter la grande diversité des modèles de la collection Akteo, un phénomène totalement unique dans le monde de l'horlogerie.

Les montres Akteo sont exportées dans le monde entier. Elles sont diffusées dans un réseau de boutiques sélectionnées et présentées dans des musées prestigieux comme le Musée d'Art Moderne de la Ville de Paris, les MoMA de New-York et San Francisco, le Modern Art Museum of Saitama et le Pola Museum of Art à Hakone au Japon.

Le succès d'Akteo auprès d'un large public est sans doute dû à la scénographie que constitue l'association des composants symboliques miniatures.

Jean-Christophe Mareschal aborde la réalisation d'une montre comme un auteur, tissant une histoire visuelle et conceptuelle à partir d'une image originale qu'il a dans la tête.

L'image est ensuite réduite et repensée, puis les outillages de découpe, d'emboutissage et de mise en couleur sont mis au point jusqu'à atteindre la perfection du détail.

AKTEO, utilise le langage universel des signes et des symboles, exprimant ainsi le concept thématique.

Les composants habituels de l'horlogerie les aiguilles (heure, minute, seconde), les cadrans et parfois les couronnes sont alors détournés de leurs fonctions premières et deviennent les acteurs de la scène.

La réalisation de ces composants fait appel aux métiers d'art qui utilisent des techniques d'exceptions appliquées à la thématique. Chaque élément est fabriqué, pièce par pièce, par des artisans utilisant leur savoir-faire en matière de découpe, de poinçonnage, de gravure, de polissage et de mise en couleur : un véritable travail d'artiste horloger.

Du dessin original naissent des objets extrêmement sophistiqués, l'essence même de la philosophie d'AKTEO : allier Art et Technologie.

Thematik System

AKTEO is the world of Jean-Christophe Mareschal, the inventor of the thematic concept where prevails imagination, allegory and design.

In this catalogue we have had the pleasure to present you the great diversity of the models of the Akteo collection, a unique phenomena in the horology world.

The Akteo watches are exported throughout the world. They are sold in a selected network of shops and presented in prestigious museums such as the Musée d'Art Moderne in Paris, MoMA in New York and San Francisco, the Modern Art Museum in Saitama and Pola Museum of Art in Hakone in Japan.

The success of Akteo near a large audience is undoubtedly due to the scenography which the association of the symbolic miniaturised components constitutes.

Jean-Christophe Mareschal approaches the making of a watch like an author, weaving a visual and conceptual story from an original image springing from his mind's eye. The image is then reduced in size and reworked, and then the cutting, stamping and colouring tools are developed to a point of perfection to render every detail.

AKTEO uses a universal language of signs and symbols, thereby expressing the thematic concept.

The usual components of watch-making – the hands : hour, minute and second, the faces and sometimes crowns – are all diverted from their primary functions and become actors in the scene.

Making the components calls on artistic skills that use exceptional techniques applied to the theme. Each part is built bit by bit by craft masters plying their know-how in terms of cutting, punching, engraving, polishing and colouring – the genuine craft of watch-making artists.

From the original drawing, highly sophisticated objects see the light of day – this is the key to AKTEO's philosophy itself – Art and Technology in total harmony.

Thematik System

アクトエオ は、テーマティック・ウオッチ= テーマをもった時計= という斬新なコンセプトをつくった異色のデザイナー、ジャンクリストフ・マレシャルが展開するイマジネーションと寓話、デザインの世界です。

時計の新しい潮流をつくったアクトエオ・コレクションの様々なモデルを、このカタログでたっぷりご紹介させていただきました。

アクトエオはフランスだけでなく、世界各国に輸出され、選り抜かれたショップでのみ取り扱われています。また、パリの現代美術館をはじめ、ニューヨーク現代美術館 (MoMA)、サンフランシスコ現代美術館、埼玉近代美術館、箱根のポーラ美術館など各国の著名な美術館でも展示販売されています。

アクトエオがこれだけ多くの人に愛されているのは、シンボル化されたミニチュアのパーツが組み合わされて作り出すストーリーに、人を惹きつけて止まない魅力があるからでしょう。

ジャンクリストフ・マレシャルは、彼の心の目に映ったイメージからビジュアルでテーマティックなストーリーを生み出し、まるで小説を書く作家のように時計を製作します。イメージはまずミニチュア化され、何度も何度も練り直されます。そして、ひとつひとつ細かなディテールを完璧に作り上げるための金型や押し型、彩色用のツールが特別につくられます。

アクトエオは、世界共通のことばといえる記号やシンボルを使ってテーマティック・コンセプトを表現します。ただの時計の部品であった針 (時計、分針、秒針) や文字盤、時にはリユーズまでもが、本来の役割から離れ、舞台役者に変身するのです。それぞれのテーマの部品づくりには、卓越した技術が必要とされ、それはまさにアーティストのスキルと呼ぶにふさわしいものです。ひとつひとつの部品が、熟練した時計職人の手によって裁断され、押しぬきされ、彫りを入れ、磨かれ、色づけされます。手描きのデッサンから、遂には精巧なオブジェが誕生するのです。その過程はまさしく、アートとテクノロジーが完璧なハーモニーを奏でるアクトエオのフィロソフィーそのものといえるでしょう。

テーマティック・システム社

CHARTRE QUALITÉ AKTEO

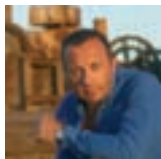
Exclusivement françaises, les montres AKTEO sont fabriquées dans le respect de la tradition horlogère à Besançon. Boîtiers en acier massif ou en titane, verre minéral, mouvement à quartz de haute qualité, étanches jusqu'à 50 mètres, garanties 2 ans et réparables de nombreuses années.

AKTEO QUALITY CHARTER

AKTEO watches are exclusively made in France, respecting the clock-making tradition of Besançon. Watch cases made in solid stainless steel or titanium, mineral glass, high quality quartz movements, waterproof to 50 meters, guaranteed 2 years and repairable for many years.

アクテオ・クオリティー

アクテオは、フランス南部の時計の町ブサンソンに古くから伝わる時計製作の伝統技術をもとにして製造された、純粋のフランス製の時計です。硬質ステンレススチールまたはチタン製ケース、ミネラルガラス、高性能なスイス製クォーツ・ムーブメントを使用、50m防水（一部モデルは100m防水）、2年間無償保証がつき、保証期間終了後のアフターサービスも完備されています。



jean-christophe mareschal

Sélection spéciale extraite de la collection Akteo
Special selection chosen from the Akteo collection

"スペシャルセレクション" (アクテオコレクションの中からベストセラーモデルを選びました)

INDEX

ART • アート

■ PEINTURE • PAINT • ペイント	P 4
■ LETTRES • LITERATURE • 文学	P 4
■ MUSIQUE • MUSIC • 音楽	P 4
■ IMAGE • イメージ	P 6
■ COUTURE • 服飾デザイナー	P 6

LIFE SENSATION • センセーショナルな人生

■ FANTASTIC • ファンタスティック	P 6
■ ESPACE • SPACE • 宇宙	P 8
■ OCEAN • オーシャン	P 8
■ JEUX • GAMES • ゲーム	P 8
■ KID SPIRIT • キッズスピリッツ	P10
■ AMOUR • LOVE • 愛	P10

NATURE • 自然

■ FAUNE & FLORE • 動物と花	P10
■ ETHNIC ANIMALS • エスニックアニマル	P12

PROFESSION • WORK • 職業

■ CUISINE • KITCHEN • キッチン	P12
■ TECHNIC • 技術	P12
■ SANTÉ • HEALTH • ヘルスケア	P14
■ JUSTICE • LAW • 法律	P14
■ SERVICES • サービス業	P14

SPORT • スポーツ

■ INDIVIDUAL SPORT • 個人競技スポーツ	P16
■ TEAM SPORT • 団体競技スポーツ	P16
■ MOTOR SPORT • モータースポーツ	P16

CIVILISATION • 文明

■ JAPON • JAPAN • 和シリーズ	P18
-------------------------	-----


TEMPUS • 時間

■ TRINITY • トリニティー	P18
■ GEOMETRY • ジオメトリー	P18
■ UNIVERSE • ユニバース	P20
■ RED LINE • レッドライン	P20

CACTUS - RCS Besançon B 408 237 170 - Photos produits : P. GUENAT - C-H. BERNARDOT - Photo portrait : E. MORÈRE - IMPRIMÉ EN FRANCE

Remerciements : Comité Régional de Tourisme de Franche-Comté / CITEAU / M. SERGENT - Ville de Besançon / direction de la communication
Musée du Temps / Joëlle MAUERHAN - Temis - Orianne et Jean-Claude TERRIER - Pierre BICHET - Aurelie DELACQUIS - Jean-Christophe PERSOT

Photos non contractuelles - thematiksystem.se réserve le droit d'apporter des modifications à tout moment sur l'ensemble de sa gamme.

The following trademarks : AKTEO®, ®, External sign of passion®, Signe extérieur de passion®, used herein are operated, licensed, or controlled by Thematik System Company.
All rights are reserved to Thematik System for any modification that may occur at any moment on the whole range.



EXCLUSIVE DISTRIBUTOR FOR JAPAN:

T
M T T T J
P